



AWA

Umwelt. Bewusst. Sein.



# Die Gelbe Tonne wird zur Wertstofftonne für Kunststoffe und Metalle



# Augsburger Wertstoffoffensive

Die Augsburger Kreislaufwirtschaft wird  
für das 21. Jahrhundert fit gemacht

Wertstoff- und Servicepunkte  
Wertstoffinseln  
Wertstofftonne

# Warum eine Wertstofftonne?



- Die ökologischen Recyclingpotentiale im Hausmüll der Stadt Augsburg sind mit **jährlich 1.560 t** erheblich
- In Augsburg werden **überdurchschnittlich hohe Mengen an Wertstoffen im Restabfall** erfasst, die in der Folge verbrannt werden
- Das **Trennverhalten sinkt** seit mehreren Jahren – auch im Stadtgebiet Augsburg
- Keine Unterscheidung von Verpackungen und Nicht-Verpackungen mehr notwendig
- Neue Wertstoff- und Servicepunkte und Wertstoffinseln haben die Erwartungen erfüllt, **können eine Wertstofftonne jedoch nicht ersetzen**

# Warum eine Wertstofftonne?



- Das am **01.01.2019 in Kraft getretene** Verpackungsgesetz verpflichtet die private und öffentliche Entsorgungswirtschaft zu Änderungen
- **Neue ambitionierte Recyclingquoten** sind nur mit neuen Konzepten erreichbar
- Das jetzt etablierte Sammelsystem für Kunststoffe und Metalle in der Stadt Augsburg ist weitgehend ausgereizt
- Die Wertstofftonne ist ein entscheidender Schritt zu einer ökologischen Kreislaufwirtschaft

# Was kommt in die Wertstofftonne?



- Bisherige Befüllung „Gelbe Tonne“:  
Verkaufsverpackungen (z. B. Dosen, Zahnpastatuben, Tetra Paks)
- **Neue Befüllung der Wertstofftonne für Kunststoffe und Metalle:**  
Bisheriger Inhalt der Gelben Tonne **plus Hartkunststoffe** (z. B. Brotboxen, Kinderspielzeug, Eimer) **und Metalle** (z. B. Schrauben, Pfannen, Töpfe)

# Übersicht der Recyclingquoten der VerpackV und des VerpackG



Materialart	vor 2019	ab 2019	ab 2022	Bemerkung
Glas	75 %	80 %	90 %	Maßnahme: mehr Glascontainer
Papier, Pappe, Karton	70 %	85 %	90 %	bereits erreicht
Eisenmetalle	70 %	80 %	90 %	Maßnahmen: Wertstofftonne, Wertstoff- und Servicepunkte, Wertstoffinseln Elektro & Metalle
Aluminium	60 %	80 %	90 %	Maßnahmen: Wertstofftonne, Wertstoff- und Servicepunkte, Wertstoffinseln Elektro & Metalle
Verbundverpackungen	60 %	70 %	75 %	Maßnahme: Wertstofftonne
<b>Kunststoffe</b>	<b>36 %</b>	<b>58,5 %</b>	<b>63 %</b>	<b>Maßnahmen: Wertstofftonne, Wertstoff- und Servicepunkte</b>

Quelle: Umweltbundesamt mit Verdichtung bei Verbundverpackungen (Verbunde, Getränkeverpackungen, sonstige Verbundverpackungen)

# Die Gelbe Tonne – 25 Jahre haben ihre Spuren hinterlassen



Falscher Korpus



Falscher Aufkleber



Falscher Deckel





# Das kommt 2020



- Die Gelbe Tonne wird zur Wertstofftonne unter gemeinsamer Verantwortung der Stadt Augsburg und den Dualen Systemen weiterentwickelt und verbessert:
  - 14-tägige Leerung
  - Einführung von Unterflurcontainern
  - Sammlung an allen Wertstoff- und Servicepunkten



Wertstoffannahme am WSP Holzweg

## dadurch ergeben sich zusätzliche Vorteile:

- geringerer Platzbedarf für die Stellflächen der Tonnen
- weniger Geruchsentwicklung

# So wird die Zusammenarbeit aussehen

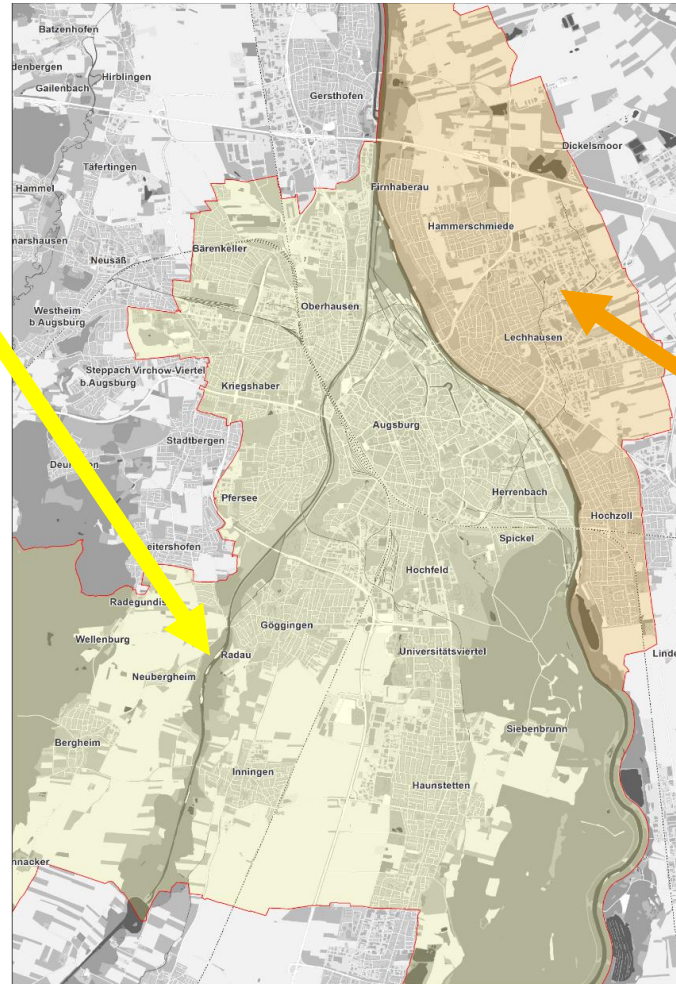


- **Kostenverantwortung** entsprechend der Anteile am Sammelgemisch:
  - 23 % AWS (stoffgleiche Nichtverpackungen, d.h. Wertstoffe aus dem gleichen Material, die keine Verpackungen sind)**
  - 77 % DSD (Verkaufsverpackungen)**Basis: Bundesweite Durchschnittswerte von Sortieranalysen
- **Gebietsteilungsmodell** bedeutet:
  - Geteilte Verantwortung
  - Ansprechpartner ist entweder AWS oder DSD je nach Entsorgungsgebiet
  - Gleicher Standard für alle Bürgerinnen und Bürger

# Aufteilung der Entsorgungsgebiete von AWS und DSD



Sammelgebiet in Verantwortung der Dualen Systeme deckt 77 % der Augsburger Bevölkerung ab



Sammelgebiet in Verantwortung des AWS deckt 23 % der Augsburger Bevölkerung ab

Quelle: Geodatenamt

Umwelt. Bewusst. Sein.

# Wie sieht es mit den Kosten aus?



- Der kommunale Anteil lässt sich jährlich auf ca. 2,00 € je Einwohner (in Summe ca. 600.000 €) beziffern
- **Keine Erhöhung der Abfallgebühren durch Einführung der Wertstofftonne**

# Zeitplan



Dez 2019/Jan 2020

Anlieferung und Tauschbeginn  
Gelbe Tonne zu Wertstofftonne

Jan 2020

Erste Leerung der Wertstofftonnen  
im 14-tägigen Leerungsrhythmus

**Die neuen Leerungstermine sind dem Entsorgungskalender 2020 zu entnehmen:**

- Mobil über die AWS Abfallplaner-App
- Über den Entsorgungskalender 2020 in Papierform
- Zum Jahreswechsel online auf der AWS-Homepage

# So sieht die neue Wertstofftonne aus



## Farbe „RAL 1037“:

- Nähe zur ehemals Gelben Tonne
- „Gelb“ ist bereits allgemein bekannt und wird mit Verkaufsverpackungen verbunden



Remondis-Gelb

RAL 1037

Zum heutigen Zeitpunkt wird die neue Farbe im Entsorgungsgebiet des AWS (östlich des Lechs) verbindlich eingeführt.

# ...schlüssig eingebunden in unser 4-Tonnen-System



# Zusammenfassung



## Die neue Wertstofftonne für Kunststoffe und Metalle:

- ist vielfach **erprobt** und im Gebietsteilungsmodell **durchführbar, z.B. in Mannheim und in Berlin.**
- **verbessert die Abfalltrennung.**
- ermöglicht bereits ab 2020 die Einführung einer **14-tägigen Leerung** sowie die Einführung von **Unterflursystemen** für alle Abfall-Fraktionen.
- erhöht die Abfallwirtschaftsgebühren **nicht.**
- macht die **Abfallentsorgung** wieder **neu sichtbar.**
- verbindet das **gesellschaftlich bedeutende Umweltthema „Plastik“** mit einem **kommunalen Lösungsansatz.**





**Vielen Dank  
für Ihre  
Aufmerksamkeit!**